

# 『タブレット活用のルール』

中学生用

タブレットはみなさんの学習に役立てるための道具です。便利な道具ですが、心配されることもたくさんあります。そのため、『タブレット活用のルール』をつくりました。みんなでこのルールを守り、タブレットを「安心・安全・快適」に活用していきましょう。



先生が認めた場所で使う

校長先生が認めた場合は、学校以外の場所でも OK



撮影は先生が認めた場合 OK



勝手に消さない！  
入れない！



踏まない！



勝手に撮らない！  
-肖像権があります-



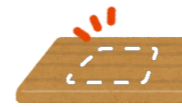
持って走らない！



投げない！



失くさない！



カバンに入れる



下に置かない！



こぼさない！



落とさない！



熱いところや水がかかるところに置かない！



落書きしない！  
磁石や先のとがったものを使わない！



必ず指かタッチペンでさわる



変な姿勢で使わない！



正しい姿勢に気を付ける



寝る30分前は使わない！



USB等を接続しない！



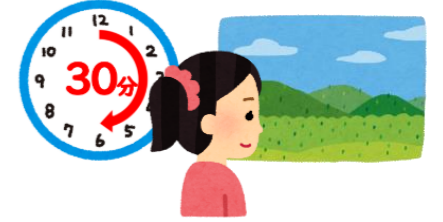
使い方や使う時間を家の人と話し合しましょう。



長時間使用せず細かく休みながら使しましょう。



30分に一度は遠くの景色を見みて、ときどき目を休ませましょう。



お家では目の届くところに置きましょう。



お家でも使ったら必ず充電しましょう。



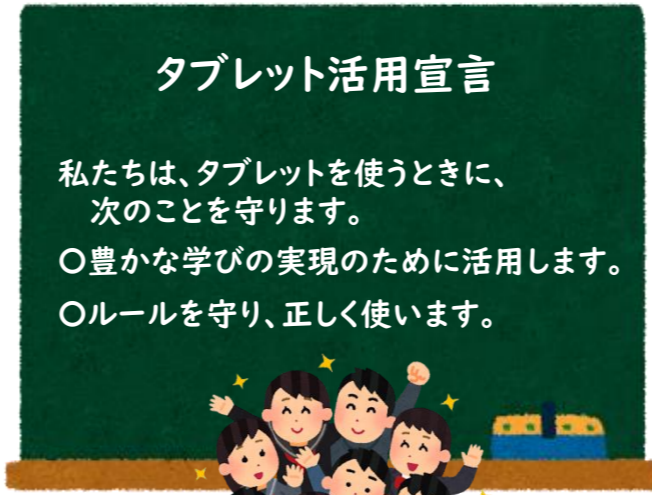
正しい使い方をしないで、壊した場合には、修理等に『ルール』が守れないときは、かかった費用を弁償していただく場合があります。



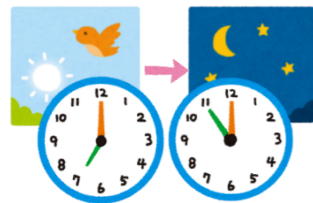
## タブレット活用宣言

私たちは、タブレットを使うときに、次のことを守ります。

- 豊かな学びの実現のために活用します。
- ルールを守り、正しく使います。



使う時間を守ります

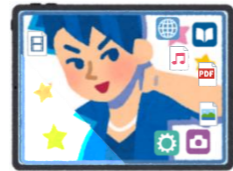


タブレットを使う時間は、授業日は午前6時から午後11時まで（長期休業中は午後9時まで）

YouTubeは、授業日は午後4時まで OK（長期休業中は NG）  
※学習に関係するものに限る



勝手に変えない！  
著作権があります



書込まない！



貸さない・使わせない！



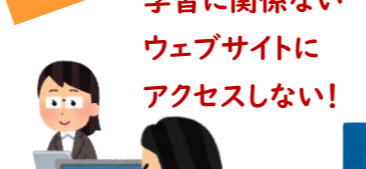
変なサイトに入らない！



個人情報を書込まない・教えない！



警告が出て、使えなくなります  
学習に関係ないウェブサイトにはアクセスしない！



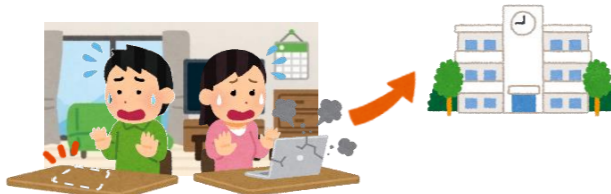
作ったら必ず保存



おかしくなったら先生に言う



失くしたり・壊れたらすぐに学校へ連絡する



使ったら必ず充電保管箱に入れましょう。

